



# Saint-Raphaël

Dans l'eau ou en plein air  
on s'amuse !



2021

**SaintRaphaël**  
Tourisme

FRANÇAIS  
[saint-raphael.com](http://saint-raphael.com)



## Bienvenue à Saint-Raphaël !

Ce guide a été fait spécialement pour toi afin de te faire découvrir la ville de façon amusante.

Tu y trouveras des jeux, des infos sur les plantes et les animaux que tu auras peut-être la chance de croiser au cours de ton séjour et même une recette !

Amuse-toi bien, et n'hésite pas à partager tes photos sur Instagram avec #mysaintraphael  
Passe de bonnes vacances !



## La recette...

### Le potager à cookies

Pour la pâte à cookies :  
85 g de beurre . 1 œuf . 85 g de sucre . 150 g de farine . 100 g de chocolat noir . 1 cuillère à café de sel . 1 cuillère à café de levure chimique

Pour la ganache :  
10 cl de crème liquide . 100 g de chocolat noir

Pour le crumble chocolat :  
100 gr de beurre mou . 100 gr de farine  
60 gr de sucre en poudre . 60 gr de poudre d'amandes  
20 gr de cacao en poudre non sucré

Pour la déco : 100 g de pâte d'amande colorée  
Persil ou de cerfeuil

Ustensiles:  
1 moule carré ou rectangulaire . 1 mixeur  
plongeant ou un fouet . 1 four . papier cuisson  
légumes secs . 1 rouleau à pâtisserie.

1h30 Préparation : 30 min - Cuisson : 15 min+20 min

1. Préparer la pâte à cookies : écraser le beurre mou avec le sucre puis ajouter le reste des ingrédients. Malaxer jusqu'à obtention d'une pâte homogène.
2. Etaler la pâte au fond d'un moule rectangle/carré sur un peu moins d'1cm d'épaisseur en remontant la pâte sur les bords. Couvrir de papier cuisson, d'un poids (haricots...) et enfourner à 200°C (thermostat 6-7) pour 15 min de cuisson.
3. Laisser refroidir.
4. Préparer la ganache : hacher le chocolat puis verser dessus la crème bouillante. Laisser patienter 2 min puis remuer jusqu'à obtention d'une crème lisse. Verser sur le cookie.
5. Préparer le crumble : Préchauffer le four à 180°C.
6. Dans un saladier, mettre le beurre avec la farine, le sucre en poudre, la poudre d'amandes, ainsi que le cacao.
7. Mélanger avec les doigts jusqu'à obtenir un mélange granuleux.
8. Répartir le crumble sur une plaque de cuisson munie d'un papier sulfurisé.
9. Enfourner 20 min à 180°C pour obtenir une poudre noire (qui fera le terreau). Saupoudrer sur la ganache.
10. Faire de petites boules de pâte à sucre et les rouler en boudin plus large d'un côté que de l'autre pour former une forme de demi-carotte, la base étant plate pour reposer facilement sur le "terreau". A l'aide d'un pic en bois, faire un trou sur le dessus pour y "planter" une pluche de persil qui figurera les fanes de carottes.
11. Les placer sur le terreau. C'est prêt !



**N'oublie pas de poster la photo de ta recette sur**

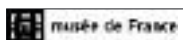


#mysaintraphael

## SAINT-RAPHAËL



### MUSÉE DE PRÉHISTOIRE ET D'ARCHÉOLOGIE SOUS-MARINE



Pars à la découverte des nombreuses richesses repêchées par les plongeurs archéologues. Tous ces trésors de l'époque romaine t'attendent. N'oublie pas les hommes du paléolithique qui te raconteront leur mode de vie, leurs outils... Dans l'église romane, tu descendras à la découverte des cryptes et des tombes de nos ancêtres. Finis par un peu de sport et monte les 129 marches qui t'amèneront tout en haut de la tour carrée !

Horaires et informations : [musee-saintraphael.com](http://musee-saintraphael.com)

**Le musée propose 2 animations toute l'année :**

. **ARCHÉO MÔMES** Accompagné par un guide du Musée, deviens apprenti archéologue. Expérimente les techniques de construction de nos ancêtres, lance-toi dans des fouilles mystérieuses et retrouve les trésors cachés. Tarif : 2€ sur réservation.

. **ARCHÉO-PALMUS** Ce jeu sur tablette te fera plonger dans l'univers des archéologues sous-marins.



### MUSÉE NUMÉRIQUE MICRO-FOLIE

Au cœur de la Micro-Folie, le Musée numérique permet d'offrir une sélection de 400 trésors de 12 grandes institutions nationales. Salle Marcel Pagnol du Centre Culturel.

Tél. 04 98 11 89 00 Horaires et informations :

[saintraphael.micro-folies.com](http://saintraphael.micro-folies.com)



### MUSÉE LOUIS DE FUNÈS

Un parcours pour enfants coloré, des jeux à partager en famille, des téléphones vintage où l'on compose véritablement un numéro, des pas de danse à apprendre à travers les films de Louis de Funès et des fous rires garantis. Gratuité pour les moins de 18 ans. Dernier accès : 30 min avant la fermeture du musée. **Billets en vente également à l'Office de Tourisme de Saint-Raphaël et au Bureau d'Information d'Agay.**

Horaires et informations : [museedefunes.fr](http://museedefunes.fr)

### “MUSÉE À CIEL OUVERT” MACO

Découvre, dans les rues de la ville, une quinzaine d'œuvres sur les façades, coffrets électriques, escaliers et murs. Une balade artistique pleines de curiosités ! Visite gratuite sur réservation obligatoire au Centre culturel Tél. 04 98 11 89 00



## ROQUEBRUNE SUR-ARGENS à 15 km

### LA MAISON DU CHOCOLAT

C'est aujourd'hui près de 1 000 objets qui y sont exposés.

**Choco-Mômes** : ateliers ludiques et créatifs sur le thème du chocolat. Chasses au trésor et enquête toute l'année, sur réservation. Chapelle St-Jacques-Rue de l'Hospice. Tél. 04 94 45 42 65

[roquebrunesurargens-tourisme.fr](http://roquebrunesurargens-tourisme.fr)

## QUINSON à 100 km

### MUSÉE DE PRÉHISTOIRE DES GORGES DU VERDON

À partir de 6 ans. Animations village préhistorique. Visite guidée de la grotte de la Baume (à partir de 7 ans sur réservation).

Route de Montmeyan. Tél. 04 92 74 09 5

[museeprehistoire.com](http://museeprehistoire.com)

## MONACO à 90 km

### MUSÉE OCÉANOGRAPHIQUE DE MONACO

Des aquariums aux collections d'Histoire Naturelle, en passant par le Lagon aux requins et l'Odyssée des tortues marines, le Musée offre la possibilité d'apprendre à connaître, aimer et protéger les océans. Ave. St-Martin. Tél. +377 93 15 36 00.

[oceano.org](http://oceano.org)

## CANNES à 35 km

### LE MUSÉE DU MASQUE DE FER ET DU FORT ROYAL

Situé dans le fort de l'île Sainte-Marguerite, dans la baie de Cannes, le musée de la Mer désormais baptisé « musée du Masque de fer et du Fort Royal » est un musée d'archéologie sous-marine et terrestre. Lieu de mémoire, le fameux Masque de fer y a été incarcéré pendant onze ans. Tél. 04 89 82 26 26 Île Sainte-Marguerite. [cannes.com](http://cannes.com)



## Ateliers créatifs

Séances découverte, stages de dessins, aquarelles, papier mâché, poterie.

Ateliers de la rue Safranié à Saint-Raphaël :

. Sabine Belli Tél. 06 82 86 92 92 [sabine.belli@free.fr](mailto:sabine.belli@free.fr)

. Liliana Anic Tél. 06 63 07 11 04 [anic.liliana@sfr.fr](mailto:anic.liliana@sfr.fr)

. Laetitia Le Bihan Tél. 06 71 22 85 72 [laet.lebihan@gmail.com](mailto:laet.lebihan@gmail.com)

. Sophie Chiotti Tél. 06 51 04 13 03 [sophiechiotti@gmail.com](mailto:sophiechiotti@gmail.com)

. Atelier Serpentine Tél. 06 62 49 77 03 [atelier-equilaterre.org](http://atelier-equilaterre.org)

. Atelier d'Emma Tél. 06 71 99 46 03 [picq.emma@gmail.com](mailto:picq.emma@gmail.com)

## SAINT-RAPHAËL

### AQUAPARC

Sur l'un des lacs du Dramont à Agay, nous vous proposons de venir vous amuser sur un véritable parc aqualudique :

Trampolines, toboggan, jeux d'équilibre, mur d'escalade.

**Team Active** Tél. 04 94 52 40 40 [leslacs-adrenaline.com](http://leslacs-adrenaline.com)

### JEUX NAUTIQUES

Savoir nager. Baptême de jet ski, wake board, banane, parachute ascensionnel, ... pour des sensations fortes !

. **Fun ski school** Tél. 06 07 08 17 17

. **Slide water camp** Tél. 06 09 84 23 41/06 65 33 74 96

. **Parachute Saint-Raphaël** Tél. 07 86 613 812

. **Agay Watersports** Tél. 06 70 17 07 75

. **Wave Azur** Tél. 06 13 26 35 38

. **Jet Style** Tél. 06 71 61 52 25

### BATEAU À VISION SOUS-MARINE

Promenade dans la baie d'Agay au milieu de la faune et de la flore sous-marine. **Capitaine Nemo** Tél. 04 94 82 71 45

[bateauxsaintraphael.com](http://bateauxsaintraphael.com)

### PLONGÉE

Savoir nager. Baptême de plongée, stage de découverte jusqu'au niveau "Plongeur d'OR", chasse au trésor, randonnée palmée et aquatique.

. Aventures sous-marine Tél. 06 09 58 43 52 [aventuresousmarine.fr](http://aventuresousmarine.fr)

. Club sous l'eau Tél. 04 94 95 90 33 [clubsousleau.com](http://clubsousleau.com)

. Euro Plongée Tél. 04 94 19 03 26 [europlongee.fr](http://europlongee.fr)

. École de plongée de l'Île d'Or

Tél. 04 94 82 73 67/06 27 13 17 96 [dive.fr](http://dive.fr)

. Centre de plongée du Dramont Tél. 04 94 82 76 56

[cip-dramont.com](http://cip-dramont.com)

. Agathonis plongée Tél. 06 16 16 20 96 [agathonisplongee.com](http://agathonisplongee.com)

. Plongee libre.com Tél : 06 63 31 40 44 [plongeelibre.com](http://plongeelibre.com)

### PLONGÉE EN APNÉE

Dès 6 ans. Randonnée aquatique accompagnée d'un guide naturaliste. La nage avec palmes est une activité complète au niveau physique. Tél. 06 09 48 09 83 [plongeelibre.com](http://plongeelibre.com)

### RAND'EAU

Dès 6 ans. Excursion encadrée non sportive qui consiste à te baigner dans les spots les plus cachés ! Piscine naturelle, grottes, criques secrètes. Idéal en famille. Tél. 06 08 01 66 38

[randeau83.com](http://randeau83.com)

### KAYAK - PADDLE

Savoir nager. Initiation ou sortie en mer à la découverte des criques et calanques de l'Estérel. Avec tes parents, ou accompagné par un moniteur.

. **Team Active** Tél. 04 94 52 40 40

. **Paddle House** Tél. 06 52 00 29 99

. **Esterel Kayak 83** Tél. 06 60 13 11 07

### MULTI-ACTIVITÉS NAUTIQUES

. **Centre de loisirs jeunesse** Tél. 06 16 19 91 73

. **Base nautique des Lacs adrénaline** Tél. 06 16 19 91 73





## VOILE LÉGÈRE

Savoir nager. Optimiste, dériveur, catamaran, planche à voile. Jardin des mers pour les plus petits.

- . Centre nautique municipal Tél. 04 94 83 84 50
- . Base nautique municipal d'Agay Tél. 04 94 82 71 42
- . Club nautique de Saint-Raphaël Tél. 04 94 95 11 66

## JOUTES

Savoir nager.

- . Agay Nautique Tél. 04 94 82 01 49/06 60 06 15 82
- . Joutes Raphaëloises Tél. 06 09 77 89 67

**PISCINE** Toute l'année. Bassins 25m et 50m. Bassin ludique avec jeux aquatiques. **Stade Nautique** - Bd de l'Europe.

Tél. 04 94 52 18 96

## FRÉJUS

**AQUALAND** En saison - Loisirs aquatiques pour toute la famille : toboggans, piscine à vagues. D559 Quartier Le Capou. Tél. 04 94 51 82 51 [aqualand.fr](http://aqualand.fr)

Billets en vente aux Offices de Tourisme de Saint-Raphaël et au Bureau d'Information d'Agay.

## PUGET-SUR-ARGENS

### WATERWORLD

Parc aquatique gonflable de 1600m<sup>2</sup> qui permet d'accéder à un parcours ludique sur l'eau. Sans réservation. Gilet de sauvetage obligatoire fourni. Lacs de la Gaudrade. Tél. 06 86 49 48 01 [waterworld83.jimdo.com](http://waterworld83.jimdo.com)

### PLAYCITY

Parc de jeux de plein air destiné aux familles et aux enfants de 1 à 12 ans. Toboggans aquatiques, structures gonflables. Route de la Bouverie. Tél. 06 22 60 15 49 [playcity.fr](http://playcity.fr)

## Enigmes et aventures

### SAINT-RAPHAËL

#### TOTAL XSCAPE

Jeu d'évasion grandeur nature à faire en famille ou entre amis par équipe de 2 à 6 personnes. Les enfants de moins de 15 ans doivent être accompagnés d'un adulte. Durée : 1h. 54 rue de la Garonne. Réservation Tél. 06 59 51 48 89 ou sur [total-xscape.com](http://total-xscape.com)

#### DESTI'VR

À partir de 10 ans. Viens vivre des expériences dans la première salle de Réalité Virtuelle. 207 Rue Joseph Pierrugues. Tél. 06 72 96 28 71 [destivr.com](http://destivr.com)

#### RALLYES DÉCOUVERTE

De l'enquête policière au raid sportif, c'est toi qui es le héros de ces jeux d'aventure grandeur nature.

Estérel Aventure Tél. 04 94 40 83 83 [esterel-aventure.com](http://esterel-aventure.com)



## Prends soin de la mer

Tous les objets abandonnés dans la nature et qui finissent dans l'eau sont appelés déchets aquatiques. Ces déchets sont tous d'origine humaine ! Après avoir été transportés par le vent et la pluie vers les rivières et les fleuves, ils terminent leur course dans la mer. Un déchet dans l'eau, c'est sale, ça pollue et c'est dangereux pour les animaux ! Ils peuvent les confondre avec leur nourriture... Alors prends bien soin de la mer.



## Le savais-tu ?

### L'herbier de Posidonie :

Authentique prairie sous-marine, il est considéré comme le poumon de la Méditerranée. Il libère chaque jour près de 12 litres d'oxygène par mètre carré. L'herbier de Posidonie constitue également un habitat de choix pour les poissons, leur assurant protection, source de nourriture et nurserie pour les bébés.



### Les fonds marins :

En 1934 est inventé le premier équipement et s'ouvre le premier Club de plongée. Ces pionniers découvraient une faune et une flore sauvages, conservées aujourd'hui sur toute la bande côtière classée en Natura 2000. Pour découvrir ces fonds marins d'exception rien de mieux qu'un baptême de plongée ! N'hésite pas à demander le guide gratuit de la plongée à Saint-Raphaël ou à le télécharger sur [saint-raphael.com](http://saint-raphael.com)



*Le plongeur semble avoir oublié de s'équiper. Aide-le à mettre au bon endroit tout son équipement !*





# DECOUVRE LA VILLE EN FAMILLE ! QUIZZ

DANS LE  
CENTRE  
ANCIEN



Dirige-toi vers la fontaine, dans la vieille ville  
pour découvrir qui se cache derrière ces indices :

- Dans ses eaux, je me suis abritée
  - À 4 pattes, je me suis réfugiée
- Je suis -----

OÙ EST-CE ?



Retrouve ce détail sur une peinture murale  
en ville et donne le nom de la place où  
se trouve cette fresque ?

-----

- Quel type de liquide  
contient cette amphore ?
- ☐ De l'huile d'olive
  - ☐ Du vin
  - ☐ De la saumur



INDICE : VIENT DU RAISIN

En montant dans la Tour de San Rafeu  
(à côté du Musée archéologique),  
Combien y a-t-il de marches ?

Tout en haut, tu trouveras une date inscrite  
sur la cloche du campanile.  
Quelle est cette date ?

-----

UN PEU DE SPORT



DANS LE  
CENTRE  
MODERNE



UN PEU D'HISTOIRE



De quelle époque date la photo à gauche ?

- ☐ 17<sup>ème</sup> Siècle
- ☐ 19<sup>ème</sup> Siècle

Quel est le bâtiment principal qui apparaît à  
droite sur la photo ?

-----

Dans le Jardin Bonaparte

Retrouve, dans le jardin Bonaparte, la statue du personnage  
qui donne son nom à la ville.

Il tient par la main, un jeune garçon.

Quel est son prénom -----

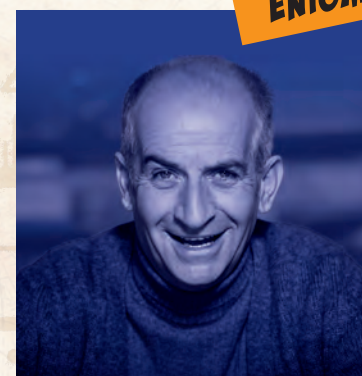
Au même endroit, tu trouveras le nom du  
fauve qui est couché en mer

-----

DEVINETTE



ENIGME



Musée Louis de Funès

Dans quel film ce comédien a-t-il joué ?

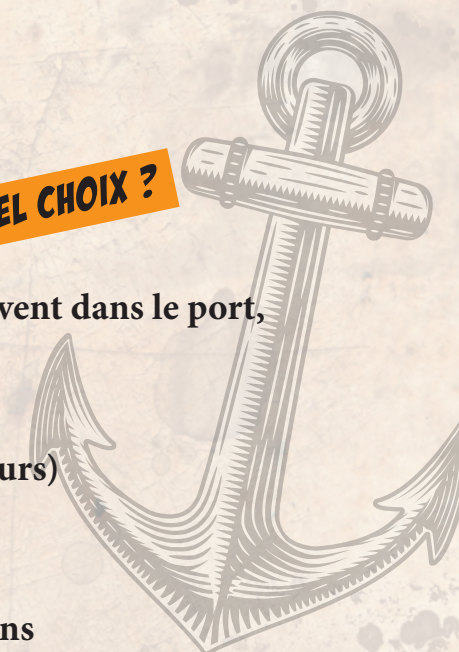
- ☐ Le gendarme de Saint-Tropez
- ☐ Le pompier de Saint-Tropez

QUEL CHOIX ?

Sur le port

Quels types de bateaux se trouvent dans le port,  
attention il y a un intrus !

- ☐ Le Yacht
- ☐ Le pointu (bateau de pêcheurs)
- ☐ Le sous-marin
- ☐ Le bateau de plaisance
- ☐ Le bateau pour les excursions





## Le savais-tu ?

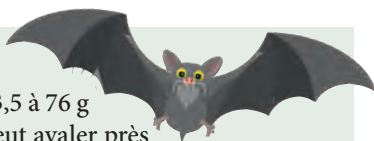
### La Tortue d'Hermann

Le régime alimentaire de la Tortue d'Hermann est composé surtout de graminées (Trèfles, Pissenlits, Pâquerettes) et peut digérer certaines plantes toxiques. Elle se nourrit également de certains invertébrés comme les escargots, cloportes, coléoptères et vers de terre. Son hydratation est principalement assurée par l'alimentation, ce qui lui permet de résister aux fortes sécheresses; mais elle peut toutefois parcourir, en période estivale, plusieurs centaines de mètres à la recherche d'un point d'eau.



### Utile la chauve-souris !

Bien qu'elle ne soit pas bien grosse (3,5 à 76 g selon l'espèce), une chauve-souris peut avaler près de la moitié de son poids en insectes chaque nuit (soit jusqu'à 60 000 moustiques/an). Ces belles de nuits participent ainsi à la régulation des populations d'insectes. Elles ne cherchent pas à s'accrocher dans les cheveux ou à sucer le sang du premier venu, tout cela n'est que légende ! Elles ne sont friandes que d'insectes. De plus, il faut savoir que leur guano (petites crottes) est l'un des meilleurs engrais animal.

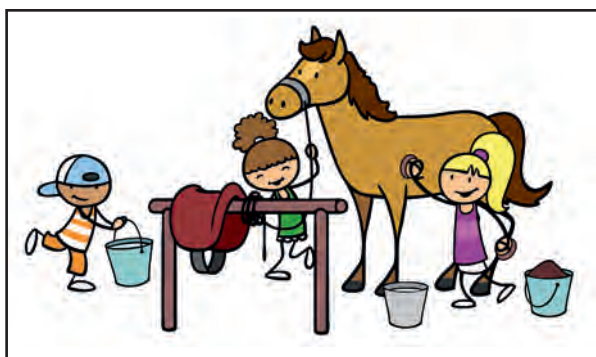


## Sauras-tu les reconnaître ?

Pour protéger la nature, il faut suivre la réglementation qui s'y applique

- > Rester sur les sentiers,
- > Protéger la nature

Peux-tu reconnaître les panneaux ci-dessous :



*A toi de mettre ce dessin en couleur !*





## SAINT-RAPHAËL

---

### EQUITATION

A partir de 2 ans. Stages et séances. Les tout petits sont les bienvenus pour de véritables séances d'équitation adaptées à leur taille et à leur âge. Promenades accompagnées dans l'Estérel à partir de 12 ans. **Les 3 Fers** Tél. 06 85 42 51 50 [les3fers.com](http://les3fers.com)

### MULTI-ACTIVITÉS sur réservation

. Paint ball à partir de 8 ans.  
. Tir à l'arc à partir de 7 ans.  
. Circuit junior : voitures électriques (3 ans), Mini quad (6 à 12 ans).  
. Parcours junior : mini 1,10m.  
**Team Active** Tél. 04 94 52 40 40 [lasolutionloisirs.com](http://lasolutionloisirs.com)

### MINI-GOLF

. **Beaurivage** : Parcours 18 trous face à la mer.  
Bd du Gén. de Gaulle. Tél. 07 68 75 54 04  
[minigolf-saint-raphael.fr](http://minigolf-saint-raphael.fr)  
. **Golf végétal** : Village de Cap Estérel - Agay Tél. 04 94 52 40 40  
[lasolutionloisirs.com](http://lasolutionloisirs.com)

### ESCALADE - VIA CORDATA

. **Camp 4** Tél. 06 62 24 02 14 [camp4.fr](http://camp4.fr)  
. **Canyon Azur Escalade** Tél. 06 66 78 16 98  
[canyon-azur-escalade.fr](http://canyon-azur-escalade.fr)

### VÉHICULES ÉLECTRIQUES

. Circuit de mini-karts électrique. Jardin Beaurivage  
Tél. 07 49 57 87 44 [mini-circuit-electrique.fr](http://mini-circuit-electrique.fr)  
. Segway **Team Active** Tél. 04 94 52 40 40 [lasolutionloisirs.com](http://lasolutionloisirs.com)  
. Trotinettes électriques **Cap Estérel Bike** Tél. 06 58 76 70 80  
[cap-esterel-bike.fr](http://cap-esterel-bike.fr)  
. VTT électriques **Passion Estérel** Tél. 06 12 29 47 67  
[passion-esterel.com](http://passion-esterel.com)

### PARCOURS AVENTURE JUNIOR A partir de 1,10m.

**Team Active** Tél. 04 94 52 40 40 [leslacs-adrenaline.com](http://leslacs-adrenaline.com)

### ÉCOLE DE CIRQUE À AGAY

Ateliers : grand trampoline, acrobaties au sol, boule d'équilibre, fil d'équilibre, trapèze fixe et volant. Tél. 06 14 89 18 64  
[trapeze-agay.com](http://trapeze-agay.com)

### CLUB LES LOUSTICS

Sur la plage d'Agay, activités encadrées par un animateur.  
Accès libre sous la surveillance des parents.  
Bd de la Plage 83530 Agay. Tél. 07 60 18 56 87

## FRÉJUS

---

### INTER RACING KART

Pistes de 130m pour les enfants à partir de 7 ans.  
Av. du 8 mai 1945 - Tél. 04 94 97 50 97 [interracingkart.com](http://interracingkart.com)

## ROQUEBRUNE SUR ARGENS à 11 km

---

### FUN DRIVING

Quads sur circuit avec moniteurs diplômés d'état.  
RN7- Tél. 06 09 77 26 73 [fundriving.fr](http://fundriving.fr)



## FRÉJUS

---

### BASE NATURE FRANÇOIS LÉOTARD

Site de plein air aménagé. Piscine, 2 stades, aires de jeux, piste de rollers, skate park, BMX. Location sulkie pour les 2/6 ans, vélo ou trottinette, baby tricycle, tandem. Accès libre et gratuit. [frejus.fr](http://frejus.fr)

### LUNA PARK

Foire aux manèges. RN 98-D559 Quartier Le Capou  
[lunaparkfrejus.fr](http://lunaparkfrejus.fr)

## PUGET-SUR-ARGENS à 9 km

---

### OXYGÈNE ÉVASION

Accrobranche, paintball, labyrinthe. Plus de 20 000 m<sup>2</sup> d'activités sous les arbres. 9 parcours aventure avec 130 ateliers accrobranches et plus de 90 jeux différents du niveau ludique pour les enfants au niveau très sportif pour les adultes. Trampolines élastiques. Snack, buvette, terrasse ombragée. Chemin des Vernèdes. Tél. 06 46 09 24 03 [oxygeneevasion.fr](http://oxygeneevasion.fr)



## MONTAUBOUX à 35 km

---

### PARCABOUT

Espace de jeux : Laser Game, accrobranche famille, filets géants, mini-golf. Courses d'orientation éducatives sur le site : insectes, animaux, champignons, plantes, dinosaures, préhistoire, dégradations des déchets. Chemin du Stade - Tél. 06 66 53 74 28 [parcabout-montauroux.com](http://parcabout-montauroux.com)

## VILLENEUVE-LOUBET à 60 km

---

### LE VILLAGE DES FOUS

Parc de Loisirs avec 2 ha de jeux pour petits et grands, mais aussi un lieu de découverte et de curiosité qui vous réserve de drôles de surprises. 2559, RD2085. 06270 Villeneuve-Loubet  
Tél. 04 92 02 06 06 [levillagedesfous.com](http://levillagedesfous.com)





## FRÉJUS à 6 km

---

### ZOO

Parc animalier avec parcours pédestre à la découverte des mammifères, tigres, chimpanzés, éléphants, oiseaux et reptiles. Séances de nourrissage et animations. 240, rue H.Masquefa Le Capitou Tél. 04 98 11 37 37 [zoo-frejus.com](http://zoo-frejus.com)

### FUN CITY

Explorez 2300 m<sup>2</sup> de jeux. Troupeaux de dinosaures grandeur nature, dont 2 animés ! Zones de jeux adaptées à chaque âge : Baby corner, jeux 3 ans et de + de 3 ans, structure gonflable, karting électrique, tour de grimpe, trampolines... Cinéma 3D, accrobranche et mini bowling. Restauration. RD 37 - Zac St Pons. Tél. 04 94 83 65 53. [frejus.fun-city.fr](http://frejus.fun-city.fr)

## BAGNOLS EN FORÊT à 20 km

---

### LA FERME D'IDÉFIX

Vous rencontrez chacun de nos pensionnaires à plumes ou à poils, petits et grands, pour le plaisir, les caresses, et vous familiariser même avec les plus impressionnants de nos hôtes, émotions garanties... Activités récréatives et éducatives. Balades à cheval, en calèche ou à poney. Buvette et tables de pique-nique. Visites avec animations ou accompagnées 1800 ch. de la plaine, Quartier ruel - Tél. 06 73 84 54 37 <https://ferme-idefix.wixsite.com/fermedidefi>

## NICE à 65 km

---

### PARC PHOENIX

Parc de 7 ha : Jardins à thèmes, un parc animalier, une serre qui recrée 6 climats tropicaux, sa petite ferme et ses animaux, ses volières à perroquets. Enclos à crocodiles, bassin à loutres, ouistitis, iguanes et porc-épic à crête Hystrix, wallabies. 405 Promenade des Anglais Tél. 04 92 29 77 00 [parc-phoenix.org](http://parc-phoenix.org)

## SAINT-AYGULF à 10 km

---

### PARC ARÉCA

Parc végétal, terrain de boules. Un portail donne même accès au sentier des douaniers et aux criques. Ave Alfred de Musset.

## ANTIBES à 56 km

---

### MARINELAND

Marineland accueille de nombreuses espèces telles que les manchots, les requins, les orques, les otaries... dont la plupart fait partie de programmes de reproduction européens. Marineland vous invite à découvrir toutes les facettes de la biodiversité marine : ses richesses mais aussi sa fragilité. Venez partager avec nous la passion des animaux marins ! Aquasplash, Kid's Island, Adventure Golf. Possibilité de billets combinés sur plusieurs parcs. Tél. 04 93 33 49 49 30 - 6 ave. Mozart. [marineland.fr](http://marineland.fr)  
Billets en vente à l'Office de Tourisme de Saint-Raphaël et au Bureau d'Information d'Agay.

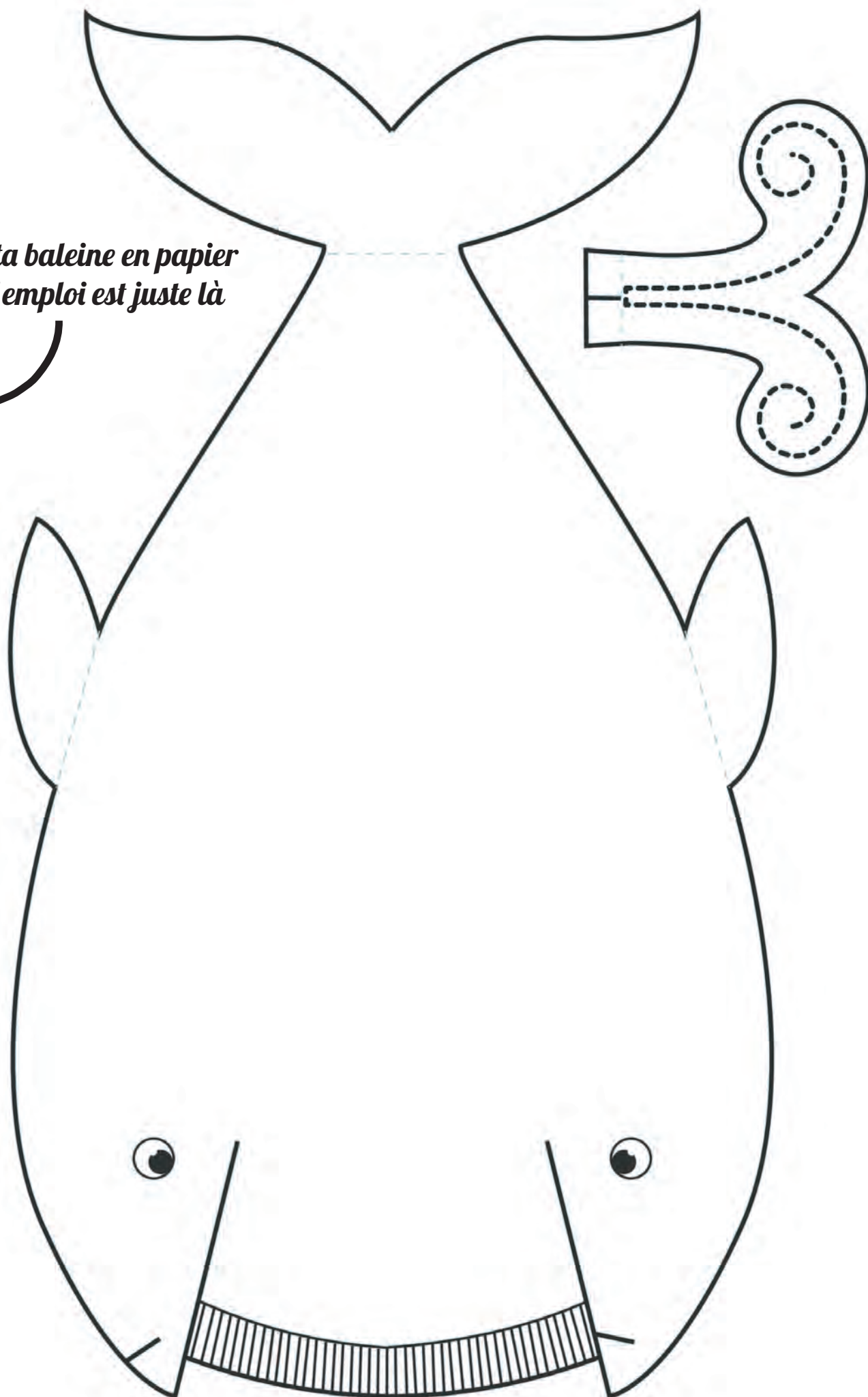
*Pour fabriquer la baleine en papier :  
Choisis une couleur, découpe la forme  
et fais le montage.*

*Suis le mode d'emploi en images*





*Fabrique ta baleine en papier  
le mode d'emploi est juste là*



## Des animations toute l'année

**Culture' Jeunes** Expositions, spectacles, animations, ateliers, stages, concerts...

**Festival de la craie** Chacun devient artiste de rue le temps d'une journée

**Festival de la BD et de la Jeunesse** Dédicaces, spectacles, animations

**Mômes en fête** Déambulations, spectacles, jeux en bois, ateliers artistiques, chasses aux trésors...

**Le Village des Jeux** jeux de stratégie, de sociétés, de cartes, vidéos...

**Noël à Saint-Raphaël** Animations, spectacles pour les familles, grande roue, petit train...

**Informations Tél. 04 94 19 52 52**

**saint-raphael.com ville-saintraphael.fr**



OFFICE DE TOURISME DE SAINT-RAPHAËL  
"CHARLES OMÉDÉ"

99, Quai Albert 1<sup>er</sup> - B.P. 210 - 83702 Saint-Raphaël Cedex

Tél : +33 (0)4 94 19 52 52

information@saint-raphael.com

BUREAU D'INFORMATION D'AGAY

Place Giannetti - 83530 Agay

Tél. +33 (0)4 94 82 01 85

info@agay.fr



@Saint-Raphael Tourisme

Consultez nos horaires et jours d'ouverture sur :

Consult our opening hours and days on:

**www.saint-raphael.com**



@saintraphael-tourisme

N°Immatriculation : IM083120022. Reproduction interdite, tous droits réservés ©2021. Ce guide, édité à 9000 exemplaires, a été réalisé par l'Office de Tourisme et des Congrès de Saint-Raphaël sur la base des informations communiquées par les professionnels et établissements qui y sont répertoriés. Ces informations sont susceptibles d'avoir évolué postérieurement à l'impression, notamment en raison du contexte sanitaire actuel lié à l'épidémie de Covid-19, sans que la responsabilité de l'Office de Tourisme puisse être engagée de ce fait. Les utilisateurs sont invités à se rapprocher du professionnel ou de l'établissement concerné pour en vérifier l'exactitude. ©Adobe Stock-©J.Delmotte-©G.Roumestan-©M.Johner-www.krokotak.com-©Ministère de la Culture-Médiathèque de l'architecture et du patrimoine, Dist.RMN-Grand Palais/Sam Lévin - Ne pas jeter sur la voie publique.



La marque Qualité Tourisme™ est la seule marque d'État attribuée aux professionnels du tourisme pour la qualité de leur accueil et de leurs prestations. Pour obtenir la marque, le prestataire doit suivre avec succès une démarche qualité conforme aux exigences essentielles à votre satisfaction. Ce signe de reconnaissance vous permet donc de choisir en toute confiance des établissements touristiques qui offrent des prestations de qualité. Qualité Tourisme™ vous accompagne tout au long de votre séjour : hébergements, restauration, lieux de visite, activités sportives et de loisirs, offices de tourisme... Près de 5 500 établissements sont porteurs de la marque Qualité Tourisme™ en France. Afin de toujours vous garantir un accueil et des prestations de qualité, régulièrement ce dispositif fait l'objet d'une enquête nationale afin de mesurer son efficacité, d'évaluer ses impacts et d'identifier des axes d'amélioration. **qualite-tourisme.gouv.fr**

